

Biologia roślin - podstawy

Korzeń

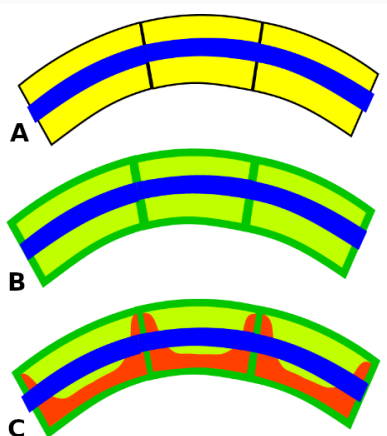
Grzegorz Góralski

Zakład Cytologii i Embriologii Roślin
Instytut Botaniki
Uniwersytet Jagielloński

Materiały dostępne pod adresem:

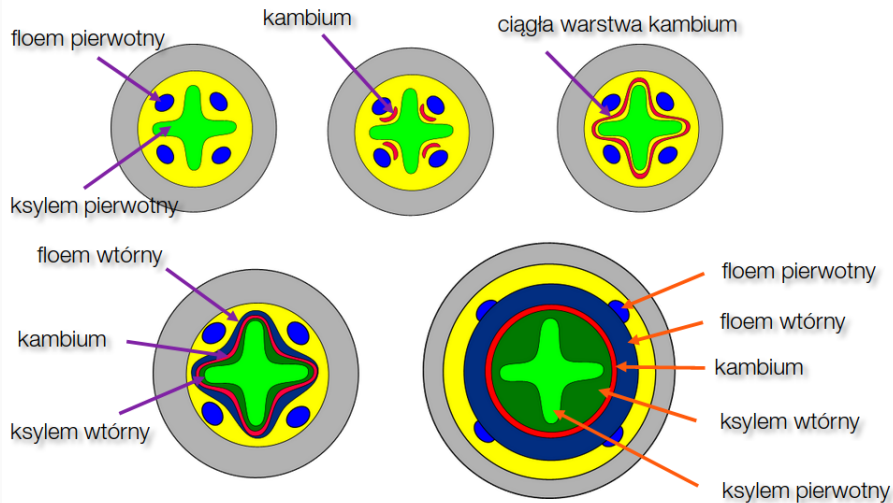
<http://ggoralski.pl>

Typy endodermy



- A. **Endoderma pierwotna** - pasemka Caspary'ego, u roślin okrytonasiennych z przyrostem wtórnym na tym etapie się kończy rozwój endodermy
- B. **Endoderma wtórna** - na całych powierzchniach komórek nakładane są lamelle suberynowe, z wyj. niektórych komórek (przepustowych) które mają dalej tylko pasemka Caspary'ego. Tu się kończy rozwój endodermy u nagozalążkowych.
- C. **Endoderma trzeciorzędowa** - odkładane są grube warstwy celulozowe. W zależności od sposobu grubienia ścian mówimy o O – endodermie lub U-endodermie. Zgrubienia drewnieją. Niezdrewniałe, cienkościenne kom. przepustowe zostają naprzeciw drewna. Typowe dla jednoliściennych stadium końcowe rozwoju endodermy.

Budowa pierwotna i przyrost wtórny korzenia



Do przygotowania...

Do przygotowania na następne ćwiczenia

Tematyka: Budowa organów generatywnych roślin okrytozalążkowych, budowa ścian pylników, budowa ziarna pyłku, typy zalążków, budowa zalążka i zalążni, budowa gametofitu żeńskiego

- Botanika – morfologia A. i J. Szwejkowscy
- Embriologia rozwojowa i eksperymentalna Rodkiewicz